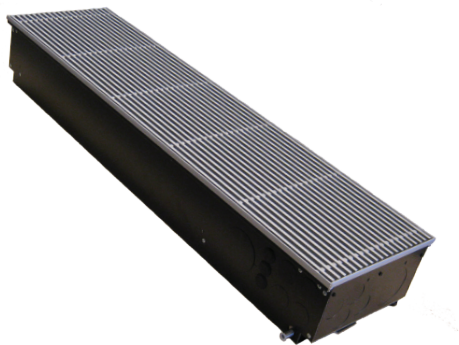


# Einfach und effizient Kühlen

## Ventilator-konvektor VKB für Bodeneinbau



**system**  
*design*



## Die Kombination von Effizienz und Leistung!

- **Leise und effizient** dank energiesparendem EC Hochleistungs-Ventilator
- **Minimierte Installations- und Investitionskosten** durch **neue Baugröße 2000 mm** – weniger Geräte, Zubehör und Installationsaufwand
- **Flexibilität bis zur Baustelle:** einfache Umrüstung von Band- zu Endgerät oder umgekehrt. Vorgestanzte Frischluft-/Wasseranschlüsse erlauben Ausrichtung je nach Anforderung vor Ort
- **Komfortable Frischluftzufuhr** durch integrierte hochinduktive Linearauslässe oder Quellluftdurchlässe
- **Wartungsfreundlich** durch gute Zugänglichkeit und einfache Steckverbindungen
- **Niedrige Ausführung** mit Höhe bis zu 130 mm für geringe Bodenhöhen erhältlich

### Einsatz

LTG Bodenventilator-konvektoren VKB dienen zum Heizen, Kühlen und Belüften sowie Be- und Entfeuchten für den Einsatz in Hotels und Bürogebäuden mit hohen akustischen Anforderungen.

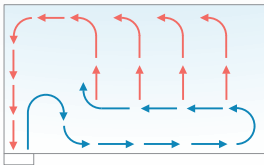

Sie sind für 2- und 4-Leiter-Systeme sowie in verschiedenen Baugrößen erhältlich. Zudem bietet die LTG Aktiengesellschaft verschiedene Sonderausführungen an.

### Einbaubeispiel



© Bild: Artinvest Hamburg

### Produktdaten

		VKB-0 (standard)	VKB-S (schmal)	VKB-N (niedrig)
<b>Funktionen</b>	<b>Kühlen / Heizen</b>	■ / ■	■ / ■	■ / ■
	<b>Frischluftzufuhr</b>	□	□	□
	<b>Entfeuchtung</b>	■	—	■
<b>Technische Daten</b>	<b>Max. Kühlleistung</b>	bis 4500 W <sup>2)</sup>	bis 1100 W <sup>1)</sup>	bis 2100 W <sup>1)</sup>
	<b>Max. Heizleistung<sup>3)</sup></b>	bis 5000 W	bis 4000 W	bis 3300 W
	<b>Kühlleistung<sup>4)</sup></b>	bis 3700 W	bis 950 W	bis 1500 W
<b>Abmessungen [L x B x H in mm]</b>		1020-2450 x 332 x 191	800-1600 x 200 x 193	1020-1450 x 332 x 130
<b>Strömungsform</b>				

■ Standard    □ optional auf Anfrage

- 1) Bei 16 °C Kaltwasservorlauftemperatur / 27 °C Ansaugtemperatur
- 2) Bei 6 °C Kaltwasservorlauftemperatur / 27 °C Ansaugtemperatur
- 3) Bei 70 °C Warmwasservorlauftemperatur / 20 °C Ansaugtemperatur
- 4) L<sub>PA</sub> 35 dB (A) bei 6 dB Raumdämpfung