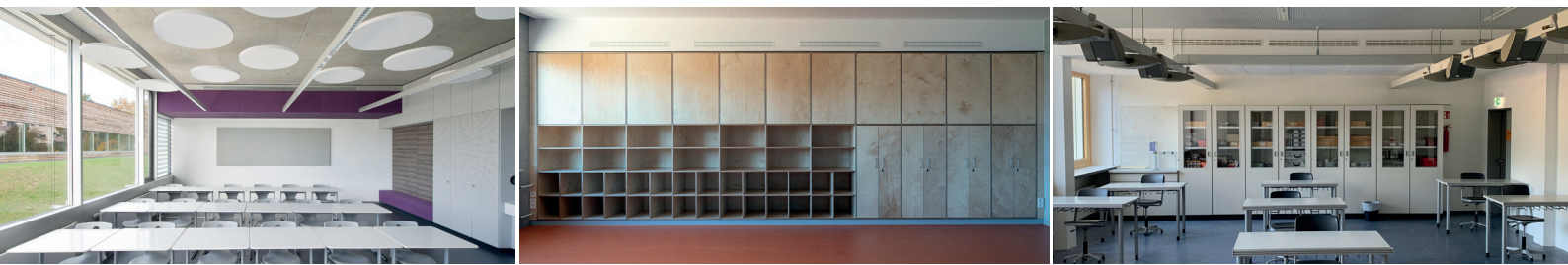
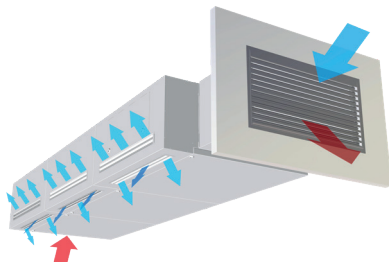


Saubereres und ökonomisches Klima in Schulen und Kitas

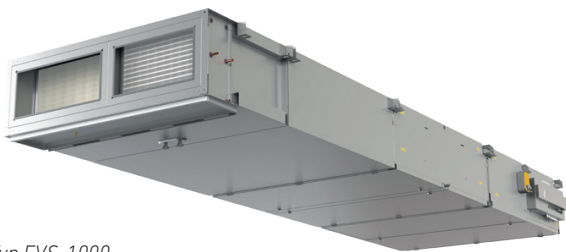
Dezentrale Lüftungsgeräte - LTG FVS *Eco₂School*



eco₂ school



Typ FVS-600 in Sichtmontage



Typ FVS-1000

Ideal für Sanierung und Neubau

- **Energiesparend** durch hocheffiziente Wärmerückgewinnung
- **Niedrige CO₂-Werte und maximaler Infektionsschutz** durch 100 % Frischluftzufuhr
- **Maximale Flexibilität** für Decken- oder Wandmontage – mit und ohne Verkleidung
- **Modular aufgebautes Komplettsystem**
- **Nur eine Fassadenöffnung** für Fort- und Außenluft notwendig
- **Frischluftmengen bis 990 m³/h.** Für Klassen-, Gruppen- und Versammlungsräume



Heizen



Kühlen



Entfeuchten



Filtern



Energieeffizienz



Wärmerückgewinnung



Wirtschaftlichkeit



Connected Intelligence



Konform zu Ökodesign/EnEV

Einsatz

Die 1924 gegründete LTG ist Pionier der dezentralen Lüftung in Schulen mit 15 Jahren Expertise. Die dezentralen Lüftungsgeräte FVS Eco₂School sind speziell für **Klassen-, Gruppen- und Versammlungsräume** konzipiert.

Die **hohe Frischluftzufuhr** verbessert die Konzentrationsfähigkeit in den Räumen und sorgt gleichzeitig für eine Reduktion der Virenlast sowie des Feinstaub- und Pollengehaltes. Dies wiederum wirkt sich positiv auf den Krankenstand von Kindern, Schülern, Lehr- und Betreuungskräften aus.

Heizen und kühlen wird noch effizienter. Die Novellierung der EU-Gebäuderichtlinie nimmt die Entscheider zukünftig stärker in die Pflicht, die Gebäude bis 2030 klimaneutral zu machen.

Das **modular aufgebaute Komplettsystem** gewährleistet dank seiner **maximalen Flexibilität** eine einfache und schnelle Montage in nahezu sämtlichen Raumsituationen – für Decken-, Wand- und Sichtmontage.

Die spezielle **LTG Luftführung** ermöglicht über eine aerodynamische Trennung, Fort- und Außenluft mit nur einer Fassadenöffnung zu realisieren.

Einbaubeispiele



Typ FVS-600/S, Sichtmontage



Typ FVS-600/W, Wandmontage

Produktdaten FVS Eco₂School

	FVS-600	FVS-1000
Funktionen	Zu-/Abluft, Wärmerückgewinnung, Nachtlüftung	
Technische Daten		
Frischluftzufuhr	bis 720 m ³ /h	bis 990 m ³ /h
Schalldruckpegel L _{pA}	32 dB(A) ¹⁾	33 dB(A) ⁴⁾
Elektr. Leistungsaufnahme	bis 130 W ¹⁾	bis 270 W ⁴⁾
Rückwärmezahl	83 %	81...86 %
Abmessungen [L x B x H in mm]	3050 (inkl. Schalldämpfer) x 830 x 430 ²⁾	4066 x 1534 x 499 ³⁾
SFP-Wert	360 W/(m ³ /s)	560 W/(m ³ /s)
Ausführungen / Optionen	Einbau in Deckenkoffer (DI), Wandschrank (W) oder Sichtmontage (S), mit integrierten Schlitzdurchlässen LDB	Verdeckter Einbau, entlang von Decken oder Wänden
Zubehör	Nacherhitzer, Nachkühler, Anbindung an verschiedene Bussysteme, Wetterschutzgitter, Anschlusskästen	

■ Standard

1) Bei 12 dB Raumdämpfung und bei 600 m³/h 2) Gerät für bauseitige Verkleidung 3) Gesamte Länge von Luftanschluss Fassade bis Luftanschluss Raumseite

4) Bei 12 dB Raumdämpfung und bei 930 m³/h