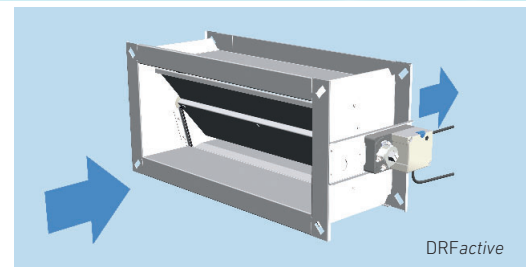
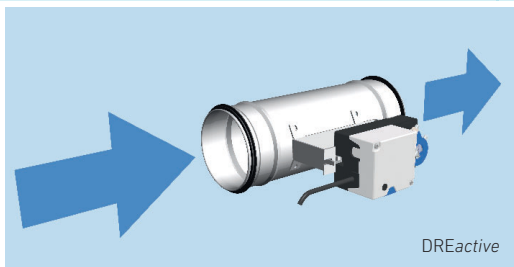


Präzise, energiesparend,  
mit Volumenstrommessung

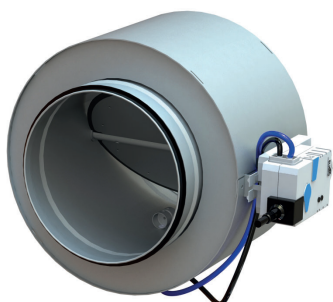
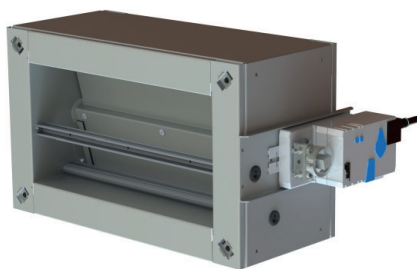
Druckregler *DREactive* / *DRFactive*



**active**  
control

NEU

Starke Wirkung: LTG Kennfeld-  
messung *ActiveControl*



- **Höchste Messgenauigkeit** aller bekannten Systeme im Bereich kleiner Luftgeschwindigkeiten.
- Vereint äußerst kurze Einbaulängen mit **höchster Regelgenauigkeit** im Bereich kleiner Luftgeschwindigkeiten
- **Anströmungsunempfindlich** durch optimierte Luftführung zum Messelement
- Max. 5 % Abweichung bei  $V_{nenn}$
- Ein System für rund und eckig



## Luftverteilung Druckregler DREactive / DRFactive

### Einsatz

Die Druckregler DR.active halten einen gewünschten Druck in einem Raum oder Zuluft-/ Abluftstrang konstant und dienen auch zur Absperrung von Luftleitungssträngen. Einsatz z.B. in Verbindung mit LTG Induktionsgeräten.

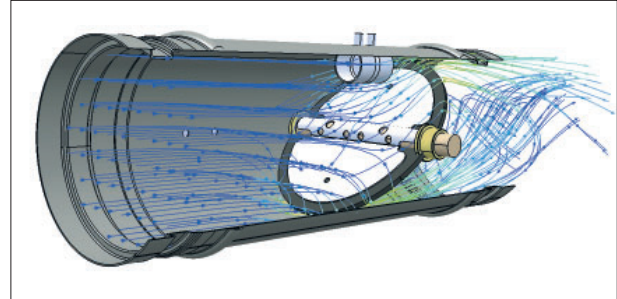
Antrieb und Regelung erfolgen mit Fremdenergie (elektrisch).

### Merkmale

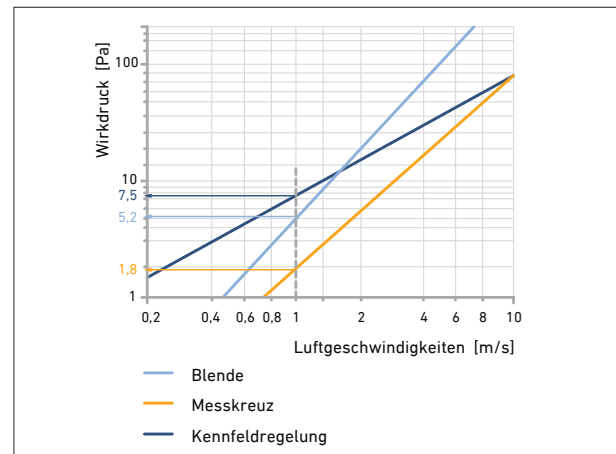
- **Optimale Ausschöpfung der Energiesparpotentiale** der Anlage durch Reduzierung der benötigten Drücke
- **Verringerung des Regelungsaufwandes**
- **Volumenstrommessung und ActiveControl**
- **Großer Regelbereich** für Differenzdrücke bis 1000 Pa
- **Großer Messbereich** von 1...10 m/s

### LTG Kennfeldmessung ActiveControl

Anders als bei herkömmlichen Messverfahren erfolgt die Wirkdruckmessung direkt im Bereich der beschleunigten Strömung nahe des Klappenblattes (größeres Messsignal durch lokal beschleunigte Luftströmung).



Lokal beschleunigte Luftströmung am Messpunkt



Produktdaten		DREactive	DRFactive
Baugrößen	[mm]	Ø 100...4000	200 x 100...1200 x 400
Ausführung		Stahl verzinkt, beschichtet oder Edelstahl	
Differenzdruckbereich	[Pa]	bis 1000	
Luftdichte Absperrung nach DIN EN 1751		■ Klasse 4 (DN 100 und 125: Klasse 3)	■ Klasse 4 (200 x 100: Klasse 3)
Volumenstrommessung		■	
Schalldämpfer		<input type="checkbox"/> SDE	<input type="checkbox"/> SDF

■ Standard    ■ optional auf Anfrage